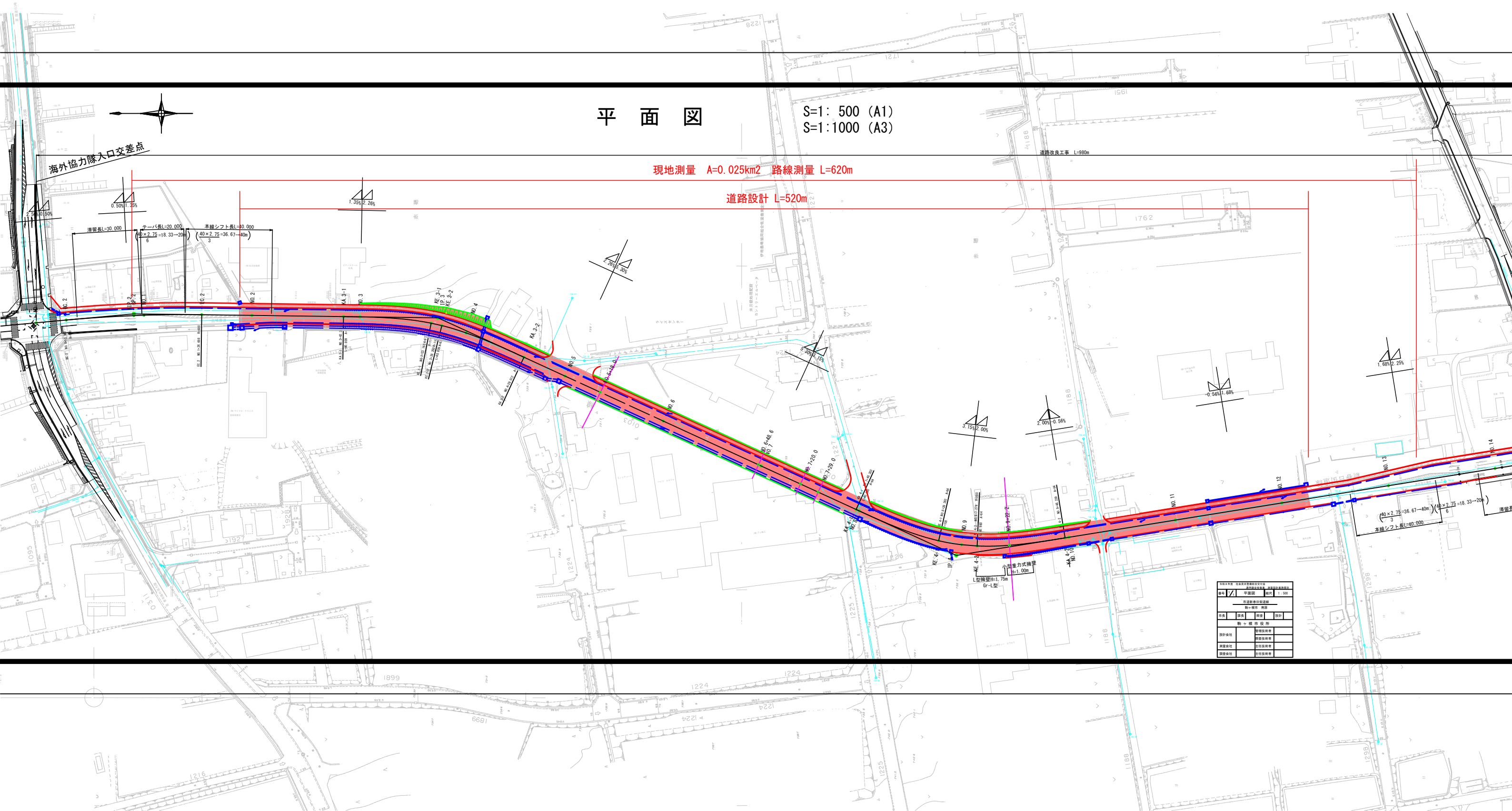


S=1: 500 (A1)  
S=1:1000 (A3)

現地測量  $A=0.025\text{km}^2$  路線測量  $L=620\text{m}$

道路設計 L=520m



令和2年度 秋田県立高等学校入学者選抜	
県立平岡高等学校 商業科計数科	
番号	1 / 平岡園 規尺 1.5
市道新春日街道線	
駒ヶ根市 南原	
市長	課長 副室 設計
駒ヶ根市役所	
設計会社	管理技術者
	調査技術者
測量会社	主任技術者
調査会社	主任技術者